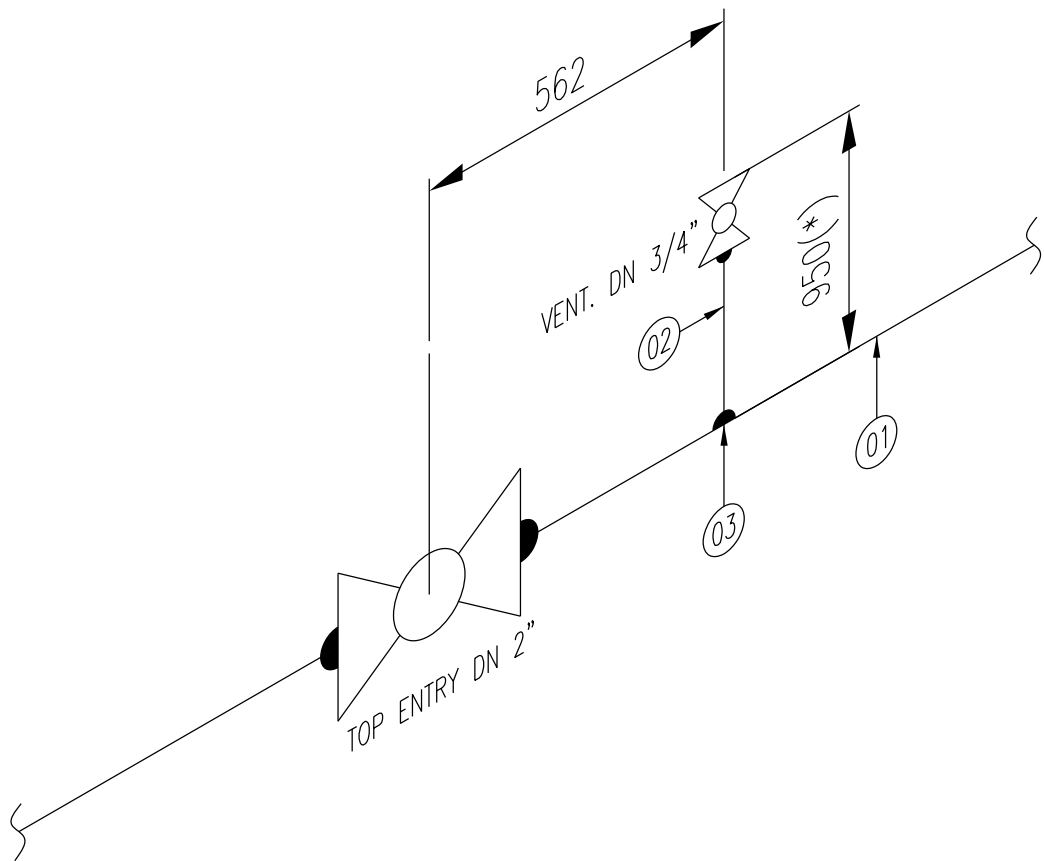
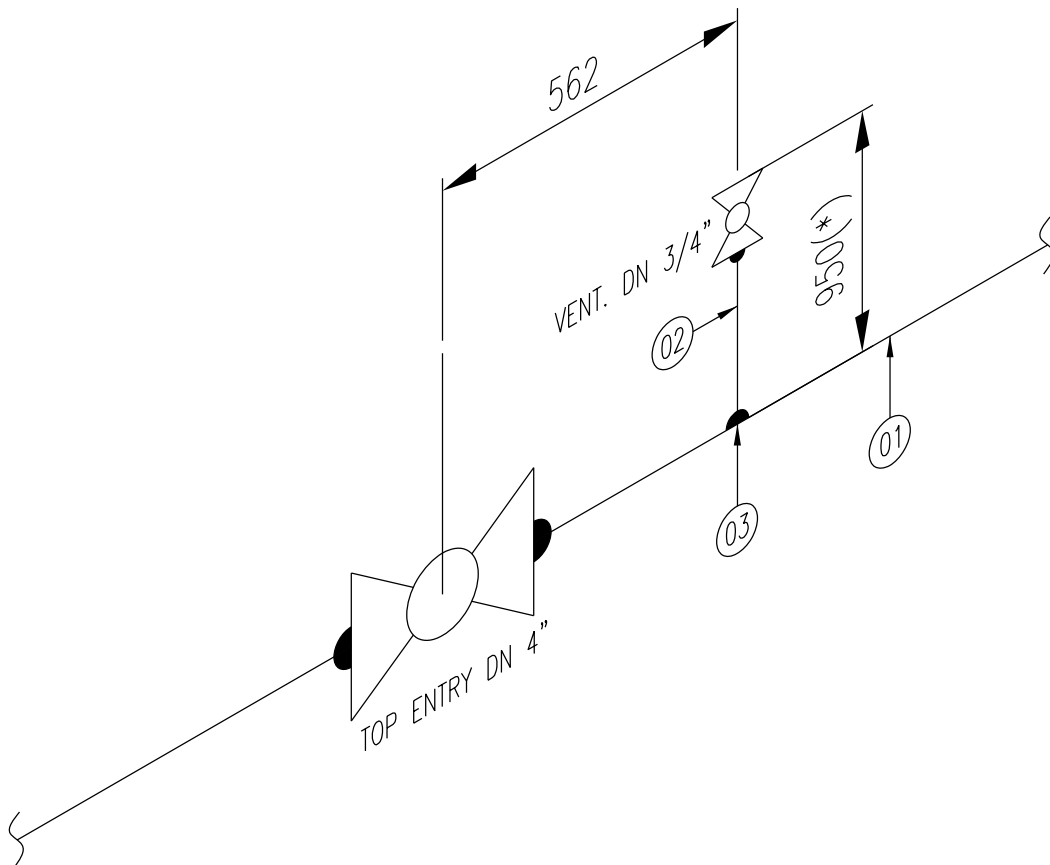


ISOMÉTRICOS DE TUBULAÇÃO - VB's
ENTERRADAS DN 2"



LISTA DE MATERIAIS DE TUBULAÇÃO				
ITEM	TIPO	Ø	QUANT.	DESCRIÇÃO
1	TUBO	2"	1,5 m	TUBO, AC, API 5L, ASME B36.10
2	TUBO	3/4"	0,8 m	TUBO, AC, API 5L, ASME B36.10
3	COLAR	3/4"	1 und	COLAR DE ENCAIXE, ES, DIMENSÕES CONFORME ASME B16.11, CL. 6000#

ISOMÉTRICOS DE TUBULAÇÃO - VB's
ENTERRADAS DN 4"



LISTA DE MATERIAIS DE TUBULAÇÃO				
ITEM	TIPO	Ø	QUANT.	DESCRIÇÃO
1	TUBO	4"	1,5 m	TUBO, AC, API 5L, ASME B36.10
2	TUBO	3/4"	0,8 m	TUBO, AC, API 5L, ASME B36.10
3	COLAR	3/4"	1 und	COLAR DE ENCAIXE, ES, DIMENSÕES CONFORME ASME B16.11, CL. 6000#

NOTA:

PROJETO DEVERÁ SER
REFEITO CONFORME OS
DADOS DAS VÁLVULAS
DISPONIBILIZADAS PELA
GASMIG

ASME B16.9

REFERÊNCIAS

- 1 - 42190-PS-CVP-7050-MVB-007 - DETALHES TÍPICOS DE VÁLVULAS DE BLOQUEIO ENTERRADAS
2 - 42190-PS-CVP-7018-FX-002 - FLUXOGRAMA DE ENGENHARIA - LINHA TRONCO E LATERAIS

NOTAS

- 1 - DIMENSÕES EM MILÍMETROS, EXCETO INDICAÇÃO CONTRÁRIA.
3 - DIMENSÕES EM (*) DEVERÃO SER CONFIRMADAS DURANTE A MONTAGEM.
4 - AS ESPECIFICAÇÕES DE TIPO DE MATERIAIS E ESPESURA DE PAREDE DOS MESMOS SERÃO INFORMADOS QUANDO DA DEFINIÇÃO DO TIPO DE MATERIAL E ESPESURA DOS TUBOS DO GASODUTO.

A APROVAÇÃO DESTES DOCUMENTOS, NÃO EXIME A CONTRATADA DAS SUAS RESPONSABILIDADES ESTABELECIDAS NO CONTRATO.

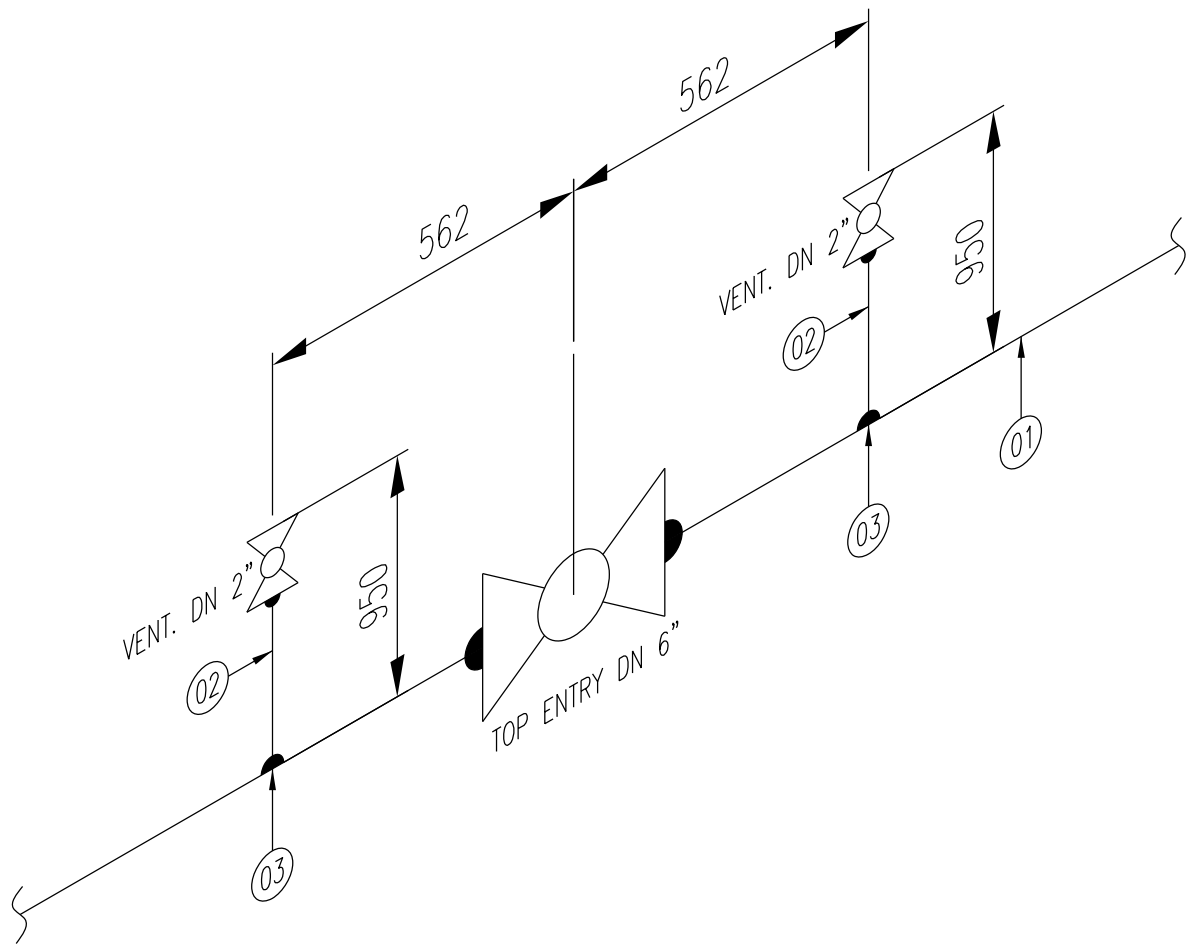
ESTE DOCUMENTO É DE PROPRIEDADE DA GASMIG, E NÃO PODE SER REPRODUZIDO OU USADO PARA QUALQUER FINALIDADE DIFERENTE DAQUELA PARA A QUAL ESTÁ SENDO FORNECIDO.

CONSÓRCIO VIENA - PLANAL			
RESPONSÁVEL TÉCNICO: CREA	RESPONSÁVEL TÉCNICO: CREA	APROVADO:	
GERALDO SARAMAGO 32352/D-MG	DOMD MG 76045/D	FGSB.....	
VISTO DATA	VISTO DATA	VISTO DATA	
PROJETO		Nº DESENHO	REVISÃO
PROJETO DE RDGN		42190-PS-CVP-7050-MVB-006	0
		ESCALA	FOLHA
		S/ ESC.	2/2
ISOMÉTRICOS DE TUBULAÇÃO - VÁLVULAS ENTERRADAS DETALHES TÍPICOS			
ARG.			

0	EMIÇÃO ORIGINAL	ADIVAN	CRISTIANO	WENDER	14/06/2022
REV.	DESCRIÇÃO	PROJ.	VERIF.	APROV.	DATA

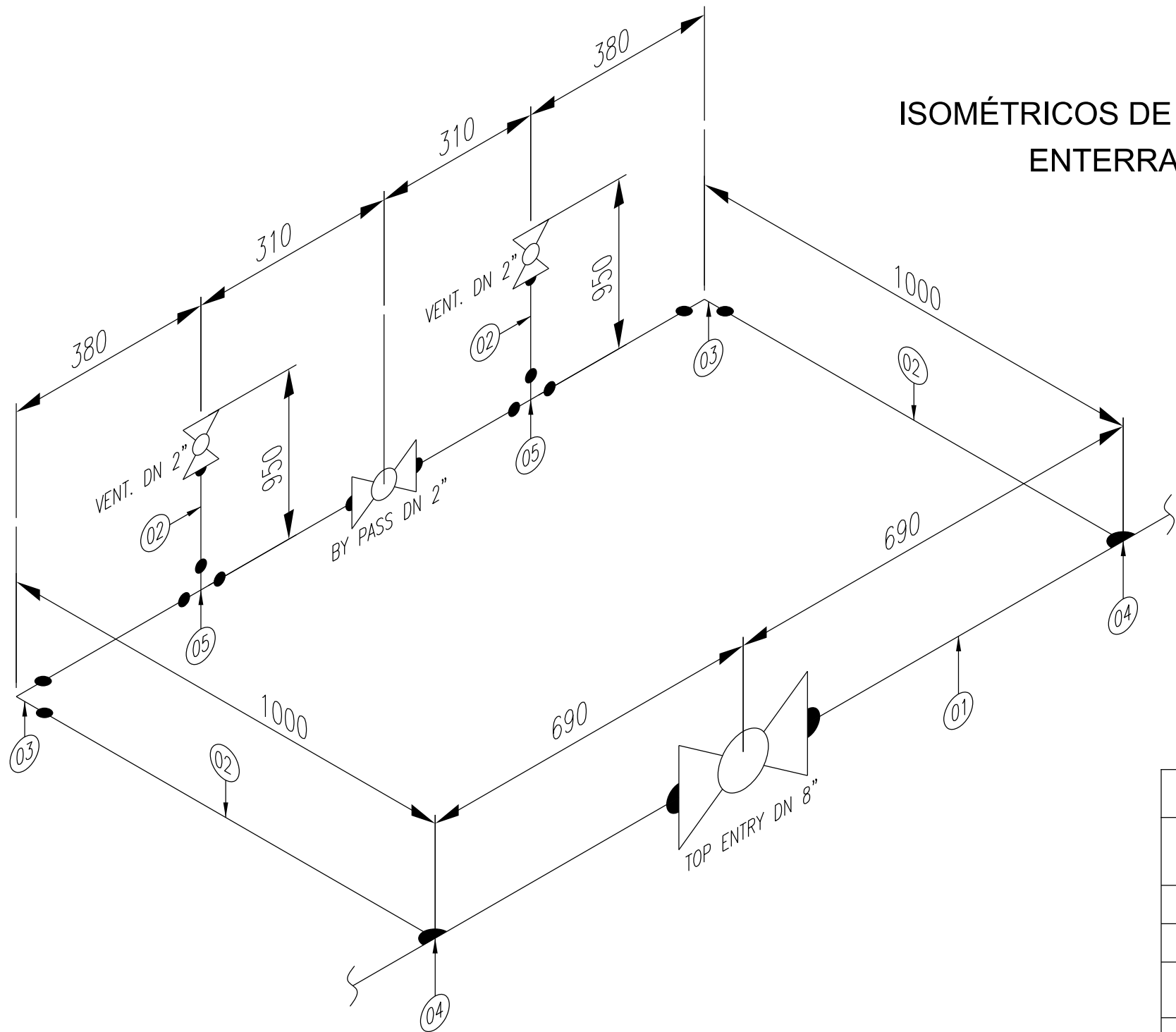
REVISÃO

ISOMÉTRICOS DE TUBULAÇÃO - VB's
ENTERRADAS DN 6"



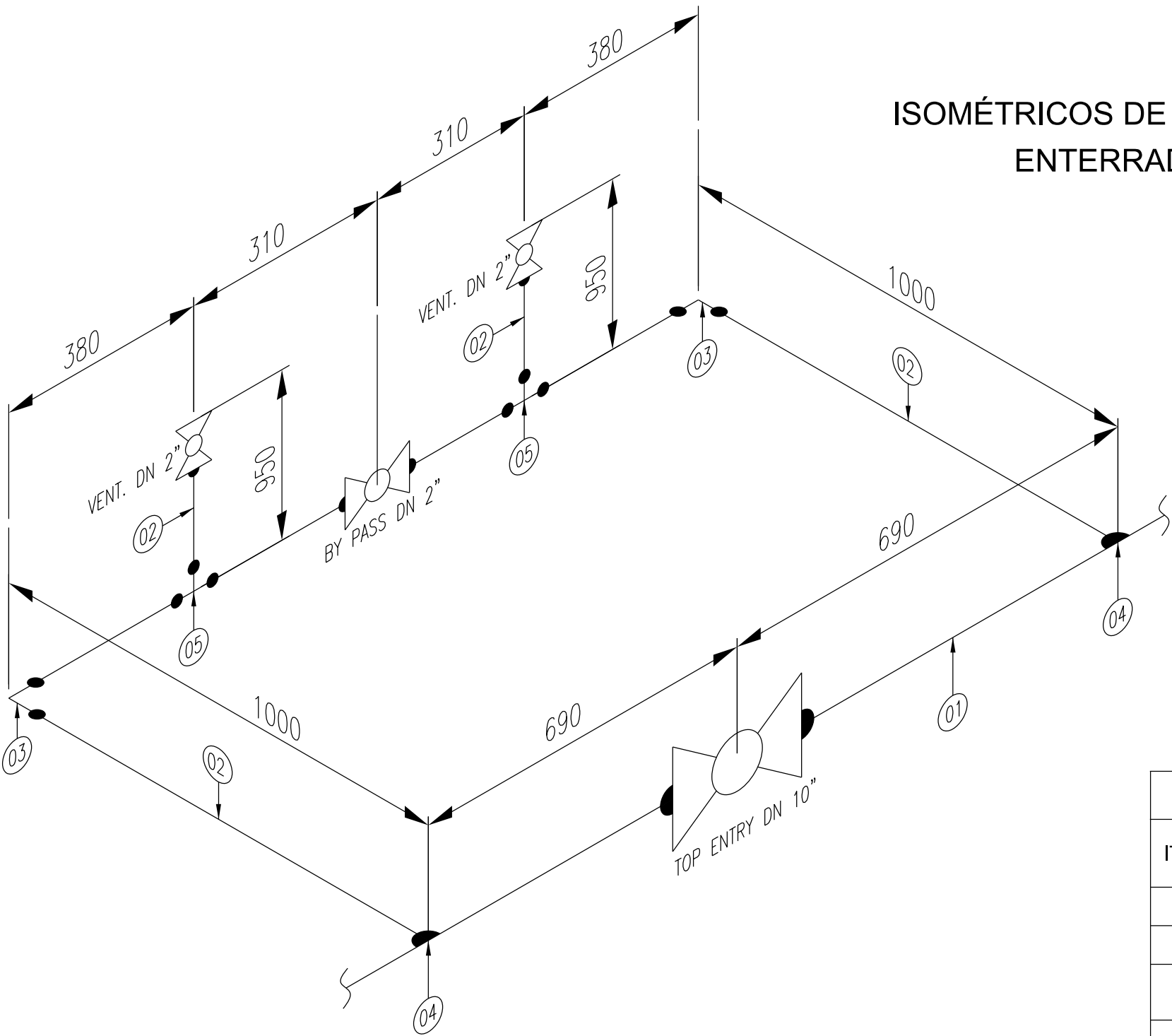
LISTA DE MATERIAIS DE TUBULAÇÃO				
ITEM	TIPO	Ø	QUANT.	DESCRIÇÃO
1	TUBO	6"	1,5 m	TUBO, AC, API 5L, ASME B36.10
2	TUBO	2"	1,5 m	TUBO, AC, API 5L, ASME B36.10
3	COLAR	2"	2 und	COLAR WELDOLET, PC, DIMENSÕES CONFORME ASME B16.9

ISOMÉTRICOS DE TUBULAÇÃO - VB's
ENTERRADAS DN 8"



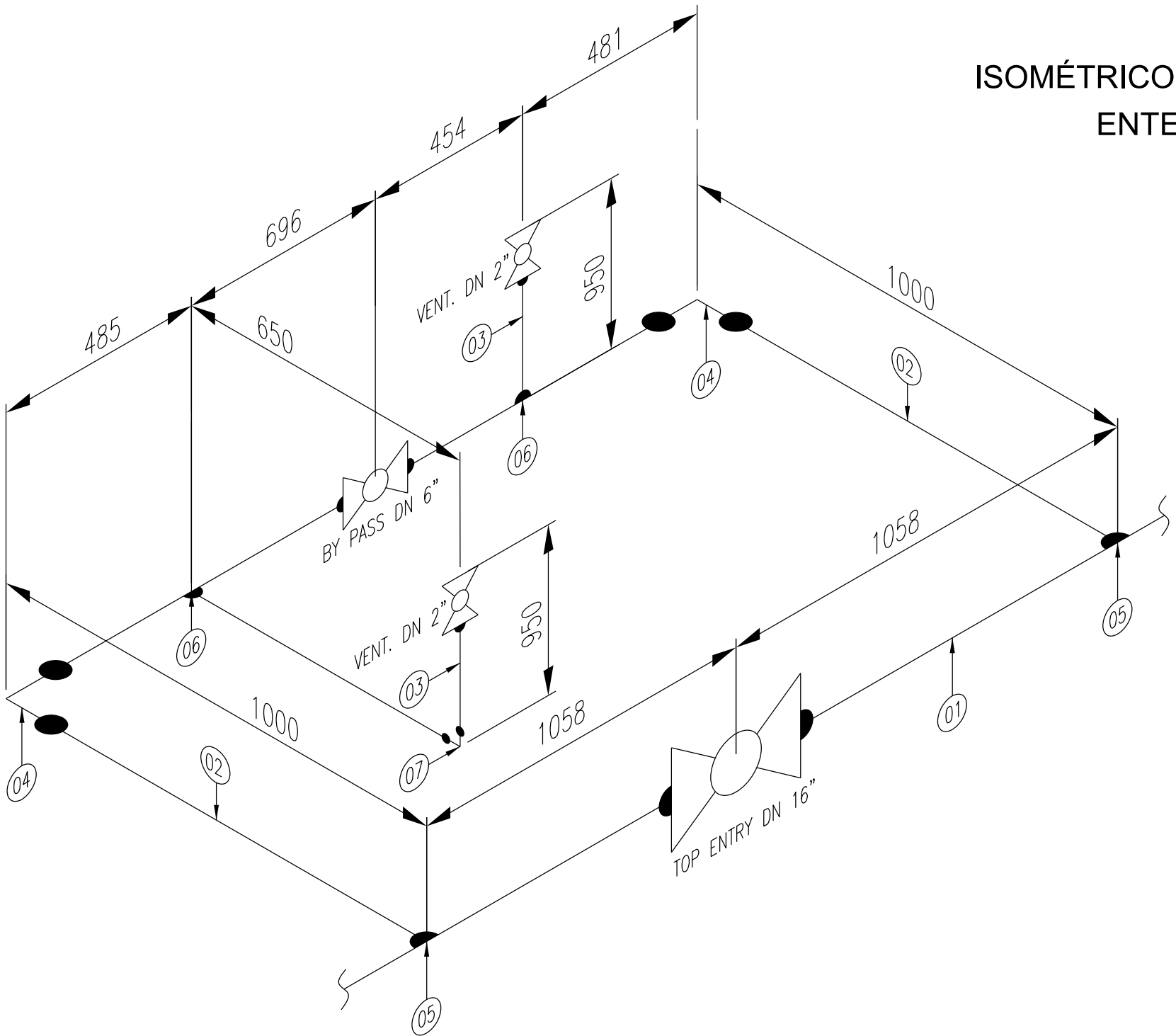
LISTA DE MATERIAIS DE TUBULAÇÃO				
ITEM	TIPO	Ø	QUANT.	DESCRIÇÃO
1	TUBO	8"	1,5 m	TUBO, AC, API 5L, ASME B36.10
2	TUBO	2"	3,5 m	TUBO, AC, API 5L, ASME B36.10
3	CURVA	2"	2 und	CURVA 90º RL, PC, DIMENSÕES CONFORME ASME B16.9
4	COLAR	2"	2 und	COLAR WELDOLET, PC, DIMENSÕES CONFORME ASME B16.9
5	TÊ IGUAL	2"	2 und	TÊ IGUAL, PC, DIMENSÕES CONFORME ASME B16.9

ISOMÉTRICOS DE TUBULAÇÃO - VB's
ENTERRADAS DN 10"



LISTA DE MATERIAIS DE TUBULAÇÃO				
ITEM	TIPO	Ø	QUANT.	DESCRIÇÃO
1	TUBO	10"	1,5 m	TUBO, AC, API 5L, ASME B36.10
2	TUBO	2"	3,5 m	TUBO, AC, API 5L, ASME B36.10
3	CURVA	2"	2 und	CURVA 90º RL, PC, DIMENSÕES CONFORME ASME B16.9
4	COLAR	2"	2 und	COLAR WELDOLET, PC, DIMENSÕES CONFORME ASME B16.9
5	TÊ IGUAL	2"	2 und	TÊ IGUAL, PC, DIMENSÕES CONFORME ASME B16.9

ISOMÉTRICOS DE TUBULAÇÃO - VB's
ENTERRADAS DN 16"



NOTA:

PROJETO DEVERÁ SER
REFEITO CONFORME OS
DADOS DAS VÁLVULAS
DISPONIBILIZADAS PELA
GASMIG

LISTA DE MATERIAIS DE TUBULAÇÃO				
ITEM	TIPO	Ø	QUANT.	DESCRIÇÃO
1	TUBO	16"	2 m	TUBO, AC, API 5L, ASME B36.10
2	TUBO	6"	4 m	TUBO, AC, API 5L, ASME B36.10
3	TUBO	2"	2,4 m	TUBO, AC, API 5L, ASME B36.10
4	CURVA	6"	2 und	CURVA 90º RL, PC, DIMENSÕES CONFORME ASME B16.9
5	COLAR	6"	2 und	COLAR WELDOLET, PC, DIMENSÕES CONFORME ASME B16.9
6	COLAR	2"	2 und	COLAR WELDOLET, PC, DIMENSÕES CONFORME ASME B16.9
7	CURVA	2"	1 und	CURVA 90º RL, PC, DIMENSÕES CONFORME ASME B16.9

REFERÊNCIAS


- 1 - 42190-PS-CVP-7050-MVB-007 - DETALHES TÍPICOS DE VÁLVULAS DE BLOQUEIO ENTERRADAS
2 - 42190-PS-CVP-7018-FX-002 - FLUXOGRAMA DE ENGENHARIA - LINHA TRONCO E LATERAIS


NOTAS

- 1 - DIMENSÕES EM MILÍMETROS, EXCETO INDICAÇÃO CONTRÁRIA.
3 - DIMENSÕES EM (*) DEVERÃO SER CONFIRMADAS DURANTE A MONTAGEM.
4 - AS ESPECIFICAÇÕES DE TIPO DE MATERIAIS E ESPESSURA DE PAREDE DOS MESMOS SERÃO INFORMADOS QUANDO DA DEFINIÇÃO DO TIPO DE MATERIAL E ESPESSURA DOS TUBOS DO GASODUTO.

A APROVAÇÃO DESTES DOCUMENTOS, NÃO EXIME A CONTRATADA DAS SUAS RESPONSABILIDADES ESTABELECIDAS NO CONTRATO.

ESTE DOCUMENTO É DE PROPRIEDADE DA GASMIG, E NÃO PODE SER REPRODUZIDO OU USADO PARA QUALQUER FINALIDADE DIFERENTE DAQUELA PARA A QUAL ESTÁ SENDO FORNECIDO.


viena
engenharia


PLANAL

RESPONSÁVEL TÉCNICO: CREA

GERALDO SARAMAGO 32352/D-MG

VISTO DATA

PROJETO PROJETO DE RDGN

RESPONSÁVEL TÉCNICO: CREA

DOMD MG 76045/D

VISTO DATA

Nº DESENHO 42190-PS-CVP-7050-MVB-006

APROVADO: FGSB.....

VISTO DATA

REVISÃO 0 ESCALA S/ ESC. FOLHA 1/2

ISOMÉTRICOS DE TUBULAÇÃO - VÁLVULAS ENTERRADAS

DETALHES TÍPICOS

42190-PS-CVP-7050-MVB-006

ARG.

0	EMISSION ORIGINAL	ADIVAN	CRISTIANO	WENDER	14/06/2022
REV.	DESCRIÇÃO	PROJ.	VERIF.	APROV.	DATA
REVISÃO					